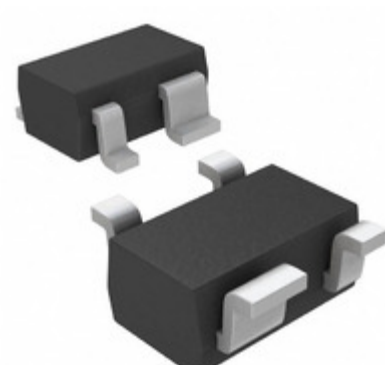


MAX6387XS28D2+T



Obrázky jsou pouze orientační.
Podrobné informace o produktu naleznete v části Technické údaje produktu.
Koupit MAX6387XS28D2+T s důvěrou od Component-World.HK, 1 rok záruka



Part Number: [MAX6387XS28D2+T](#)

Výrobce: [Maxim Integrated](#)

Popis: IC MPU/RESET CIRC 2.80V SC70-4

Datový list: [Part Numbering System](#)

[MAX6381-90](#)

RoHS Status: Bez olova / V souladu RoHS

Ship From: Hong Kong

Shipment Way: DHL/Fedex/TNT/UPS/EMS

[Request For Quotation](#)

PARAMETR PRODUKTU

Part Number	MAX6387XS28D2+T	Výrobce	Maxim Integrated
Popis	IC MPU/RESET CIRC 2.80V SC70-4	Stav volného vedení / RoHS	Bez olova / V souladu RoHS
Dostupné množství	35053 pcs	Datový list	Part Numbering System MAX6381-90
Kategorie	Integrované obvody (IC)	Napětí - Práh	2.8V, Adj
Typ	Multi-Voltage Supervisor	Dodavatel zařízení Package	SC-70-4
Série	-	resetování Prodeleva	20 ms Minimum
resetovat	Active Low	Obal	Strip
Paket / krabice	SC-82A, SOT-343	Výstup	Push-Pull, Totem Pole
Ostatní jména	MAX6387XS28D2+ MAX6387XS28D2+TTR MAX6387XS28D2+TTR-ND	Provozní teplota	-40°C ~ 125°C (TA)
Počet napětí Sledované	2	Typ montáže	Surface Mount
Úroveň citlivosti na vlhkost (MSL)	1 (Unlimited)	Stav volného vedení / RoHS	Lead free / RoHS Compliant
Detailní popis	Supervisor Push-Pull, Totem Pole 2 Channel SC-70-4	Číslo základní části	MAX6387

Component-World.com je spolehlivý distributor elektronických součástek. Specializujeme se na všechny elektronické komponenty řady Maxim Integrated. Máme 35053 kusy Maxim Integrated MAX6387XS28D2+T na skladě dostupných. Vyžádejte si citát z distributora součástí elektroniky na Component-World.com, náš prodejní tým vás bude kontaktovat do 24 hodin.

RFQ Email: info@Components-World.com

SOUVISEJÍCÍ PRODUKTY

	Část#: MAX6387XS29D3-T Popis: IC MPU/RESET CIRC 2.93V SC70-4	Výrobci: Maxim Integrated	Dotaz
	Část#: MAX6387XS29D3+T Popis: IC MPU/RESET CIRC 2.93V SC70-4	Výrobci: Maxim Integrated	Dotaz
	Část#: MAX6387XS29D2-T Popis: IC MPU/RESET CIRC 2.93V SC70-4	Výrobci: Maxim Integrated	Dotaz
	Část#: MAX6387XS29D2+T Popis: IC MPU/RESET CIRC 2.93V SC70-4	Výrobci: Maxim Integrated	Dotaz
	Část#: MAX6387XS16D3+T Popis: IC MPU/RESET CIRC 1.58V SC70-4	Výrobci: Maxim Integrated	Dotaz
	Část#: MAX6387XS22D3+T Popis: IC MPU/RESET CIRC 2.19V SC70-4	Výrobci: Maxim Integrated	Dotaz
	Část#: MAX6387XS42D2-T Popis: IC MPU/RESET CIRC 4.20V SC70-4	Výrobci: Maxim Integrated	Dotaz
	Část#: MAX6387XS23D3+T Popis: IC MPU/RESET CIRC 2.31V SC70-4	Výrobci: Maxim Integrated	Dotaz
	Část#: MAX6387XS31D3+T Popis: IC MPU/RESET CIRC 3.08V SC70-4	Výrobci: Maxim Integrated	Dotaz
	Část#: MAX6387XS42D2+T Popis: IC MPU/RESET CIRC 4.20V SC70-4	Výrobci: Maxim Integrated	Dotaz
	Část#: MAX6387XS26D3+T Popis: IC MPU/RESET CIRC 2.63V SC70-4	Výrobci: Maxim Integrated	Dotaz
	Část#: MAX6387XS25D3-T Popis: IC MPU/RESET CIRC 2.50V SC70-4	Výrobci: Maxim Integrated	Dotaz
	Část#: MAX6387XS31D1+T Popis: IC MPU/RESET CIRC 3.08V SC70-4	Výrobci: Maxim Integrated	Dotaz
	Část#: MAX6387XS31D3-T Popis: IC MPU/RESET CIRC 3.08V SC70-4	Výrobci: Maxim Integrated	Dotaz
	Část#: MAX6387XS17D3-T Popis: IC MPU/RESET CIRC 1.67V SC70-4	Výrobci: Maxim Integrated	Dotaz
	Část#: MAX6387XS44D3+T Popis: IC MPU/RESET CIRC 4.38V SC70-4	Výrobci: Maxim Integrated	Dotaz
	Část#: MAX6387XS26D3-T Popis: IC MPU/RESET CIRC 2.63V SC70-4	Výrobci: Maxim Integrated	Dotaz
	Část#: MAX6387XS16D3-T Popis: IC MPU/RESET CIRC 1.58V SC70-4	Výrobci: Maxim Integrated	Dotaz
	Část#: MAX6387XS22D3-T Popis: IC MPU/RESET CIRC 2.19V SC70-4	Výrobci: Maxim Integrated	Dotaz
	Část#: MAX6387XS23D3-T Popis: IC MPU/RESET CIRC 2.31V SC70-4	Výrobci: Maxim Integrated	Dotaz

Související klíčová slova pro **MAX6387XS28D2+T**

Maxim Integrated MAX6387XS28D2+T.	MAX6387XS28D2+T distributor	MAX6387XS28D2+T dodavatel	MAX6387XS28D2+T Cena
MAX6387XS28D2+T Stáhnout datasheet.	MAX6387XS28D2+T Datasheet.	MAX6387XS28D2+T Stock.	koupit MAX6387XS28D2+T.
Maxim Integrated MAX6387XS28D2+T.			